

# UTL®

## Standart Seri Konik Kilitler Standard Series Locking Assemblies



### UTL - 100



#### KENDİLİĞİNDEN YATAKLAYAN

UTL - 100 ; iki konik parça, bir çember ve DIN 912 normlarına uygun bağlantı elemanlarından oluşmaktadır.

Orta ve yüksek tork gerektiren yerlerde ve küçük çaplı uygulamalarda önerilir.

H8-h8 Tolerans -  $Rt \leq 16 \mu m$



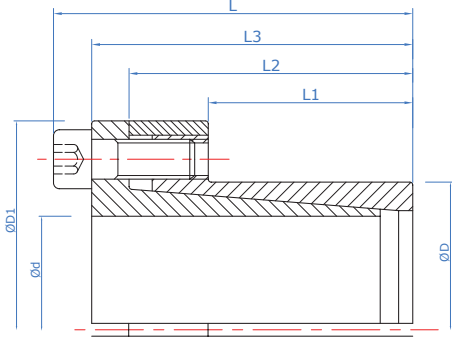
#### SELF-CENTERING

Locking assembly with single taper design. Consists of two tapered rings and a spacer. It has minimum overall dimensions in virtue of the reduced thickness of the cones. UTL-100 is suitable for the applications where small hubs are requested. It is recommended for mid-high torques and is self centering.

H8-h8 Tolerance -  $Rt \leq 16 \mu m$

[www.utl.com.tr](http://www.utl.com.tr)

[www.utllockingassemblies.com](http://www.utllockingassemblies.com)



### UTL - 100 Teknik Özellikler / Technical Properties

Ma	Vida sıkma döndürme momenti / Screw tightening torque
Mt	Maksimum aktarılabilen döndürme momenti (Fass=0 kN) / Transmissible torque moment
Fass	Maksimum aktarılabilen eksenel yük (Mt=0 Nm) / Transmissible axial load
Ps	Mile temas basıncı / Shaft pressure
Ph	Göbek çapına temas basıncı / Hub pressure

Sipariş Kodu / Code	Ölçüler / Dimensions							Bağlantı elemanları / Tightening screws		Başarımlar / Performances					Ağırlık / Weight kg
	d	D	L1	L2	L3	L	D1	DIN 912		Ma	Mt	Fass	Ps	Ph	
	mm	mm	mm	mm	mm	mm	mm	Ad.	12.9 TİP	Nm	Nm	kN	N/mm <sup>2</sup>	N/mm <sup>2</sup>	
UTL 100 - 6	6	14	10	18,5	21	24	25	3	M3	2	12	4	185	80	0,04
UTL 100 - 7	7	15	12	22	25	29	27	3	M4	5	25	7	235	110	0,06
UTL 100 - 8	8	15	12	22	25	29	27	3	M4	5	29	7	205	110	0,05
UTL 100 - 9	9	16	14	23	26	30	28	4	M4	5	44	10	205	115	0,06
UTL 100 - 10	10	16	14	23	26	30	28	4	M4	5	49	10	185	115	0,06
UTL 100 - 11	11	18	14	23	26	30	32	4	M4	5	53	10	170	105	0,07
UTL 100 - 12	12	18	14	23	26	30	32	4	M4	5	58	10	160	105	0,07
UTL 100 - 13	13	23	14	23	26	30	38	4	M4	5	63	10	140	80	0,11
UTL 100 - 14	14	23	14	23	26	30	38	4	M4	5	68	10	130	80	0,1
UTL 100 - 15	15	24	16	29	36	42	45	3	M6	17	127	17	185	115	0,22
UTL 100 - 16	16	24	16	29	36	42	45	3	M6	17	136	17	175	115	0,22
UTL 100 - 17	17	26	18	31	38	44	47	4	M6	17	180	22	190	125	0,25
UTL 100 - 18	18	26	18	31	38	44	47	4	M6	17	200	22	180	125	0,24
UTL 100 - 19	19	27	18	31	38	44	49	4	M6	17	210	22	170	120	0,26
UTL 100 - 20	20	28	18	31	38	44	50	4	M6	17	220	22	160	115	0,27
UTL 100 - 22	22	32	25	38	45	51	54	4	M6	17	250	22	115	80	0,34
UTL 100 - 24	24	34	25	38	45	51	56	4	M6	17	270	22	105	75	0,36
UTL 100 - 25	25	34	25	38	45	51	56	4	M6	17	280	22	100	75	0,35
UTL 100 - 28	28	39	25	38	45	51	61	6	M6	17	465	33	135	97	0,48
UTL 100 - 30	30	41	25	38	45	51	62	6	M6	17	510	33	127	90	0,48
UTL 100 - 32	32	43	25	38	45	51	65	6	M6	17	540	33	120	90	0,47
UTL 100 - 35	35	47	32	45	52	58	69	6	M6	17	790	45	105	80	0,58
UTL 100 - 38	38	50	32	45	52	58	72	8	M6	17	860	45	100	75	0,61
UTL 100 - 40	40	53	32	45	52	58	75	8	M6	17	900	45	95	70	0,68
UTL 100 - 42	42	55	35	45	52	58	78	8	M6	17	950	45	90	70	0,76
UTL 100 - 45	45	59	45	62	70	78	86	8	M8	41	1.890	84	110	85	1,2
UTL 100 - 48	48	62	45	62	70	78	87	8	M8	41	2.010	84	105	80	1,2
UTL 100 - 50	50	65	45	62	70	78	92	8	M8	41	2.100	84	100	75	1,4
UTL 100 - 55	55	71	55	72	80	88	98	9	M8	41	2.600	94	85	65	1,6
UTL 100 - 60	60	77	55	72	80	88	104	9	M8	41	2.840	94	75	60	1,8
UTL 100 - 65	65	84	55	72	80	88	111	9	M8	41	3.070	94	70	55	2,1
UTL 100 - 70	70	90	65	86	96	106	119	9	M10	83	5.250	150	90	70	3
UTL 100 - 75	75	95	65	86	96	106	126	9	M10	83	5.600	150	80	65	3,0
UTL 100 - 80	80	100	65	86	96	106	131	12	M10	83	8.020	200	100	80	3,5
UTL 100 - 85	85	106	65	86	96	106	137	12	M10	83	8.500	200	95	75	3,6
UTL 100 - 90	90	112	65	86	96	106	144	12	M10	83	9.000	200	90	75	3,9
UTL 100 - 95	95	120	65	86	96	106	149	14	M10	83	11.000	230	100	80	4,4
UTL 100 - 100	100	125	65	86	96	106	154	18	M10	83	15.000	300	120	95	4,6
UTL 100 - 110	110	140	90	114	128	140	180	12	M12	145	16.000	290	80	65	8,7
UTL 100 - 120	120	155	90	114	128	140	198	12	M12	145	17.500	290	70	55	10,6
UTL 100 - 130	130	165	90	114	128	140	208	16	M12	145	25.000	384	90	70	11,3